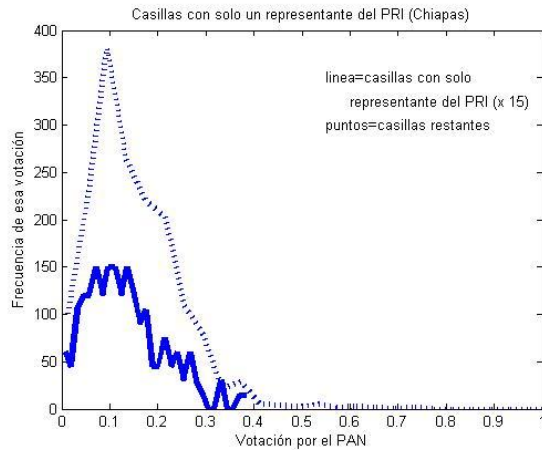
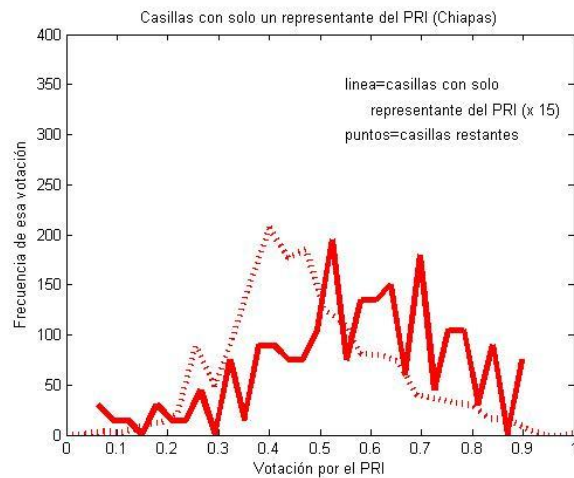


Análisis de datos de actas de Chiapas

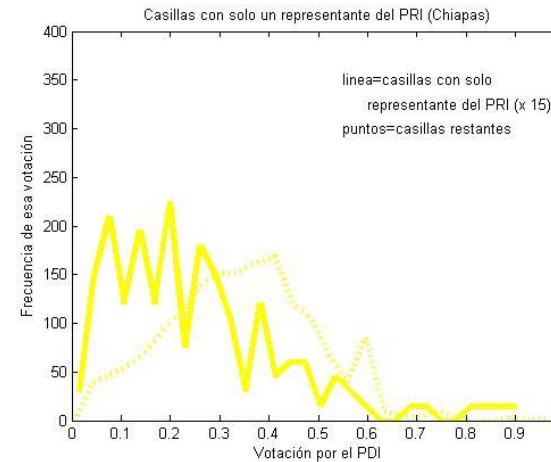
Se están analizando 1982 casillas. Existen 170 casillas con solo un representante de las cuales 150 es del PRI. Se compara la votación en las casillas que tienen solo un representante del PRI contra las restantes en Chiapas. El resultado para el PAN es



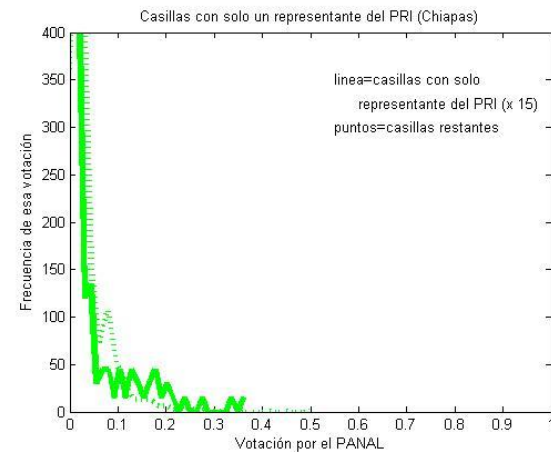
Para el PRI



Para el PRD



Para el PANAL



Se observa un claro incremento para el PRI en esas casillas, con votaciones anómalamente altas, con una reducción correspondiente para el PRD.