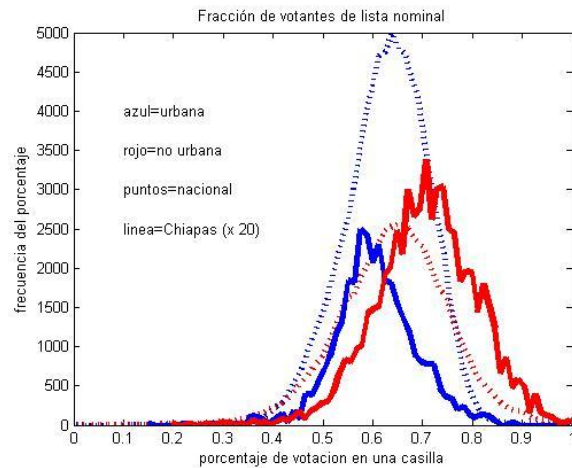


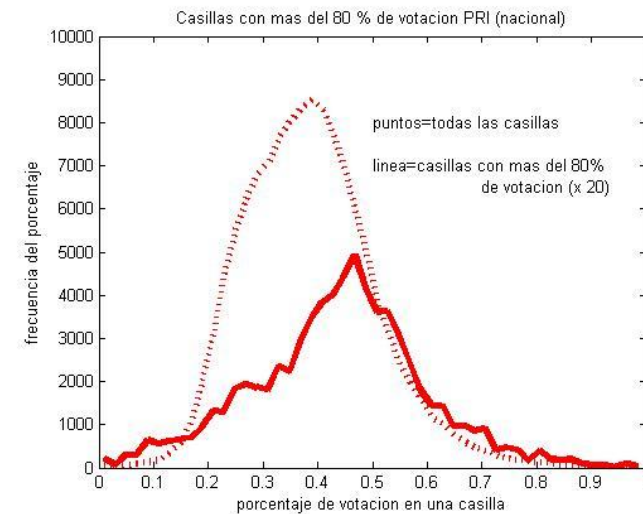
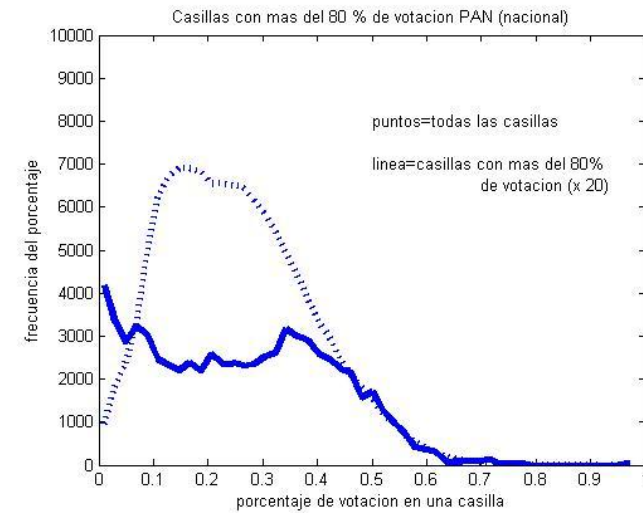
## Analisis de datos del prep, caso Chiapas

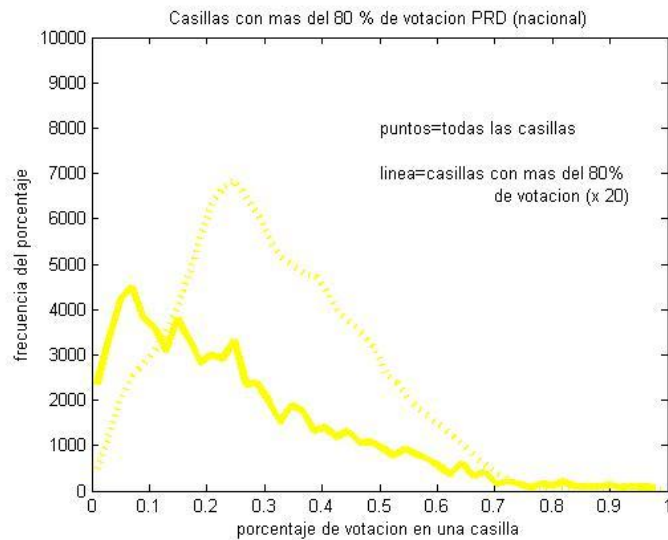
Histograma de porcentaje de participación ciudadana. Comparación del caso nacional con el de Chiapas separado entre casilla urbana y no urbana.



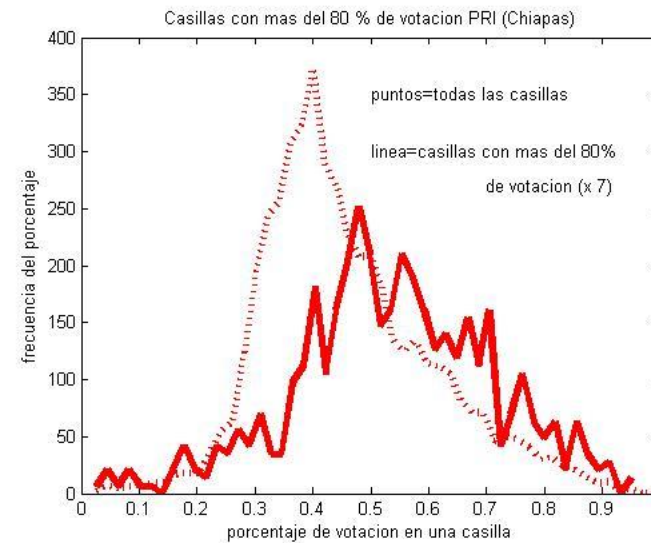
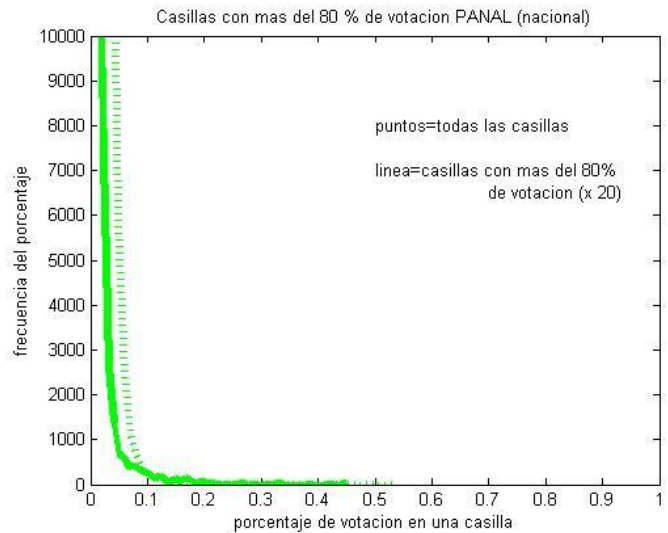
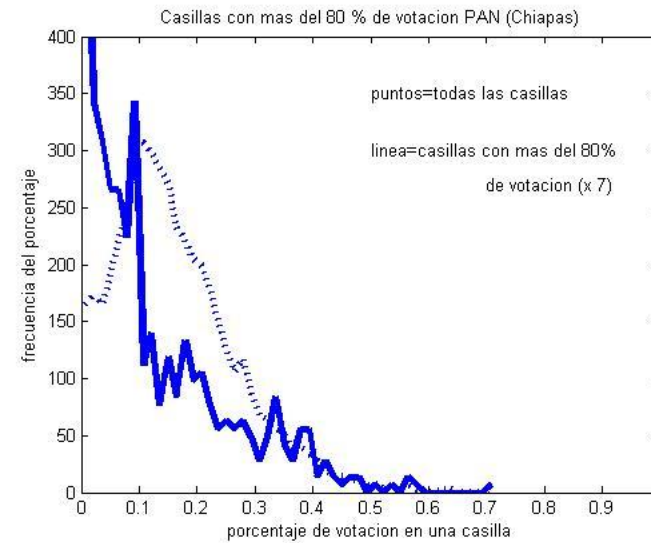
De la gráfica no se ve gran diferencia en participación ciudadana entre urbana y no urbana a nivel nacional, pero en Chiapas hay una marcada diferencia con un incremento de participación para la zona no urbana. Es decir, en las zonas no urbanas de Chiapas es un fuerte candidato a la existencia de fraudes.

Veamos la distribución de votos comparando el promedio nacional con aquellas casillas que presentaron “participación ciudadana” elevada (superior al 80%). Lo presento dividido por partido comenzando con el análisis nacional.

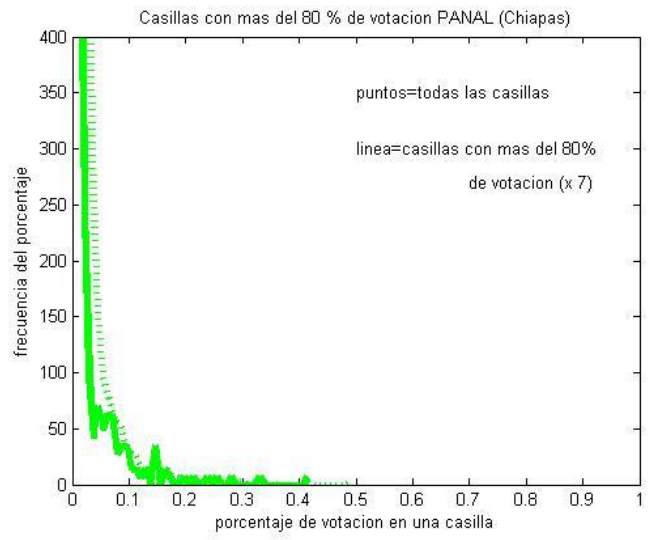
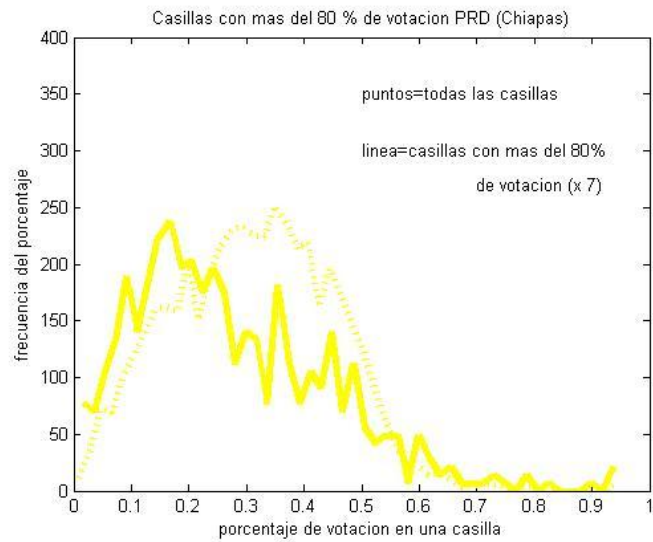




El mismo análisis para Chiapas muestra lo siguiente.



Los votos de casillas con alta “participación ciudadana” tienen una reducción de votos para todos los partidos excepto el PRI, en el cual se observa un incremento. Esto es muy sugerente de lugares donde se llevaron a cabo fraudes por parte del PRI.



Misma tendencia que antes, esto es, casillas con alta “participación ciudadana están beneficiando al PRI.

Una vez que tengamos los datos de las actas podremos buscar indicadores adicionales de manipulación.